

# 清水公園東自治会

自治会館利活用アンケート集計結果

清水公園東自治会  
会員各位

2021.07月  
清水公園東自治会  
小池（会長）  
中里（執行部）

## 自治会館利活用に関するアンケート結果

平素より、自治会活動にご協力を賜り、深く御礼申し上げます。  
第15回定期総会の議案書に同封した「自治会館の利活用に関するアンケート」の  
集計結果をお知らせ致します。今後、本調査結果も参考にしながら、自治会館建設  
に関する検討を進めてまいります。

### ■検討会の予定

自治会館に関する検討会は、役員班長会の中で実施していきます。

どなた様もお気軽に参加下さい。

アンケートで参加希望された方、そうでない方、賛成・反対問いません。

毎回参加できなくても構いません。自由参加で事前連絡も不要です。

日程) 8月8日、10月10日、12月12日、2月13日、3月13日

時間) 役員班長会：10:30～12:00

\* 班長様への連絡事項を共有した後、そのまま検討会を開催します。

場所) ソライエひろば「ものづくり工房」

\* 参加人数によっては密になるため、広場で青空会議となる場合もございます。

いずれにしてもコロナ感染拡大防止に配慮して進めてまいります。

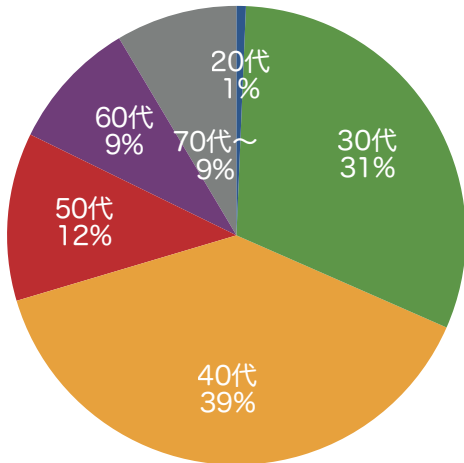
\* 参加者の方は、必ずマスク着用をお願い致します。

## ■アンケート集計結果

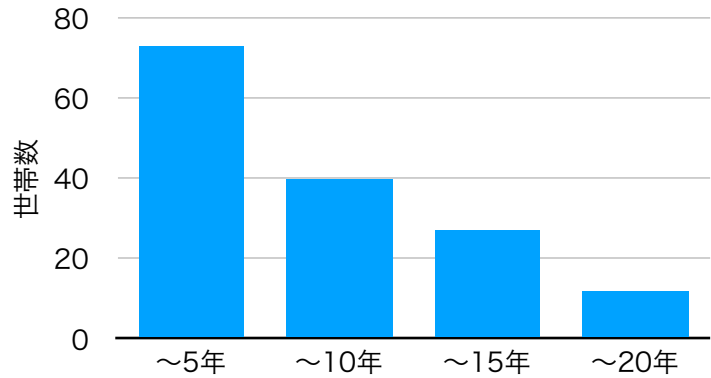
会員総数：256世帯

回答数：152世帯（回答率59%）

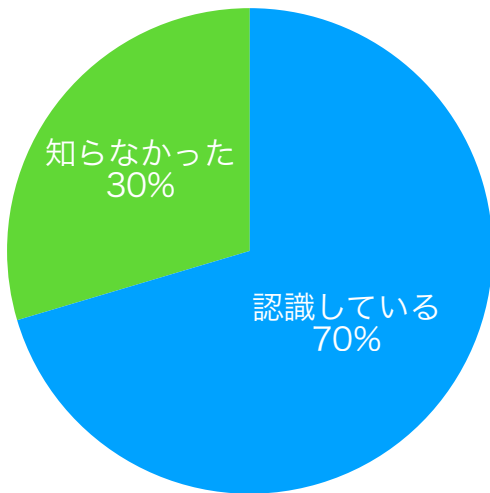
### 世帯主様の年齢構成



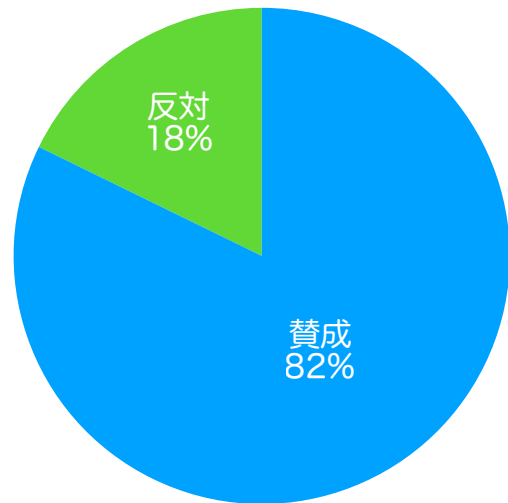
### 居住年数の構成



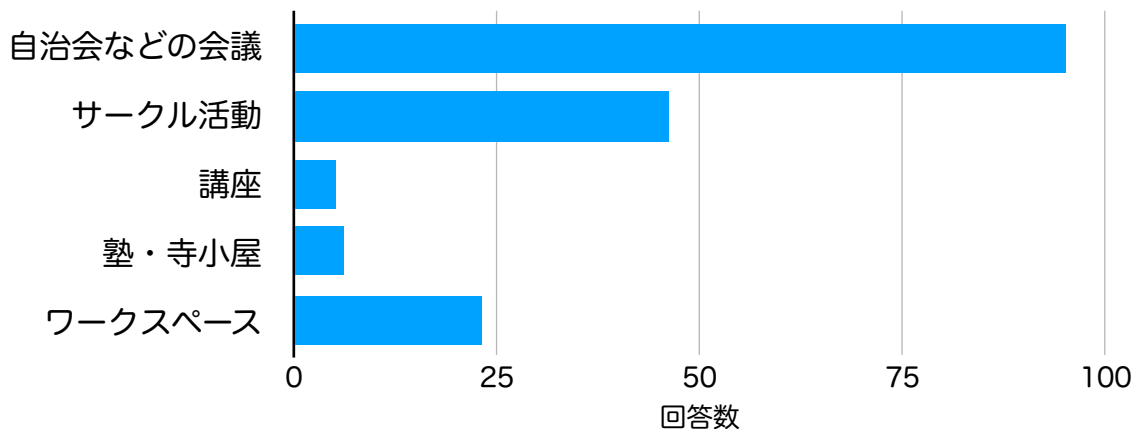
### 自治会館建設計画の認知度



### 自治会館建設に賛成or反対



### 自治会館の活用方法



	ご意見・ご提案内容
反対	自治会館には維持費がかかるので反対。 駐車スペース、利用者分のスペースがあるのか。 管理人はどうするのか、人件費が高くなるのでは。 北部公民館の利用、工房を残して平日利用もできるようにならないか。
反対	維持費が毎年赤字になるようなら建設する意味がない。 それが大丈夫なら良いと思う
反対	現状、ソライエひろば、工房が使用できるため、自治会館の必要性を感じない。 現在の立地が理想的であるが故に、あえて別の場所に会館を建設することに魅力を感じない。
反対	特に必要性を感じない
賛成	防災・備蓄のために使って欲しい
賛成	防災拠点
賛成	自治会館建設ではなく、ソライエひろばを自治会館にする
賛成	交流の場、お茶会など
賛成	避難所として使うのは難しいと思うが、備蓄の機能については検討ください
賛成	イベントスペース、レンタルスペースとしての活用
賛成	維持費など含めて、身の丈にあった仕様である自治会館の検討をお願いします
賛成	子供が楽しめるイベントのために活用したい（コロナが落ち着いたら）
賛成	子供会のようなイベントのために活用したい
賛成	コロナが落ち着いたら、子供会やイベントとして活用できると良い
賛成	自治会館という感じではなく、OPENなスペースとして誰でも使えるスペースが良いと思う。現状使わせて貰っているソライエの工房のような？もしくはカフェを募集してカフェ兼自治会館とか？建物建てても使われないようだったら、今の間借りのままで、防災とかに力を入れた方が良いと思う。
-	賛成・反対のどちらとも言えない。活用する頻度によると思います。 自治会の打ち合わせは、今までのように場所を借りることが難しいのでしょうか

検討会参加希望者：21名

管理運営協力者：7名

## ■自治会館建設予定地

清水公園東1-22-2、3、4

東武鉄道（株）様の所有地で、現在協議中。

